



**ACTA DE RECEPCIÓN  
DE OBRAS**

**IDENTIFICACIÓN**

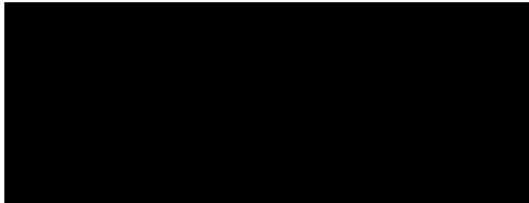
Ámbito de Recepción: **Proyecto de urbanización del UZPp 02.04 Desarrollo del Este - Los Berrocales. Etapa 1, Fase 2. Colectores C3, C3.2, C3.2.2 Viario y zona verde pública.**

Promotor: **Junta de Compensación del UZPp 02.04 Desarrollo del Este-Los Berrocales**  
Expediente: **714/2003/03039**

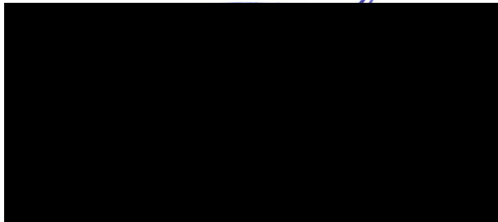
**RECEPCIÓN**

Con hoja Anexa: **SI**

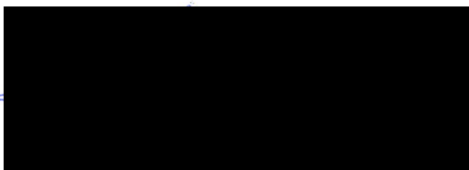
**EL DIRECTOR GENERAL DEL ESPACIO  
PÚBLICO, OBRAS E INFRAESTRUCTURAS (1)**



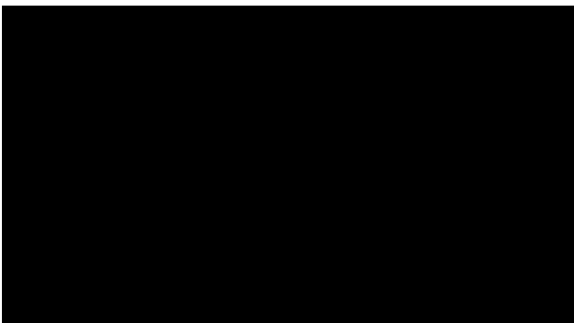
**EL FUNCIONARIO TÉCNICO FACULTATIVO  
REPRESENTANTE DE LA ADMINISTRACIÓN**



**EL REPRESENTANTE DEL PROMOTOR**



**POR LA DIRECCIÓN FACULTATIVA DE LAS  
OBRAS**



El día **22 de diciembre de 2025**, a las 13:30 horas, se reúnen los asistentes que al margen se expresan con objeto de llevar a cabo, si procede, la recepción de las obras referenciadas.

Tipo de recepción: **PARCIAL**

Las obras se encuentran en buen estado, ejecutadas conforme al proyecto correspondiente y las órdenes de la dirección facultativa, teniendo en cuenta todas las prescripciones en vigor al respecto, sin vicios o defectos que pudieran impedir su recepción.

El presente acta se formula para proceder a la recepción de las obras de referencia (según se refleja en el plano adjunto), en virtud de lo dispuesto por el art. 135 de la Ley 9/2001, de 17 de julio, del Suelo de la Comunidad de Madrid, se tienen las obras por **RECIBIDAS**, pudiendo entregarse al uso o servicio público correspondiente, y comenzando a partir de esta fecha el plazo de garantía de **dos años** fijado en el acuerdo de aprobación definitiva del proyecto y en los términos reflejados en el mismo.

Así mismo, en base a la estipulación decimo primera del Convenio Urbanístico para la Gestión del Suelo Urbanizable Sectorizado Pormenorizado UZPp 02.04 "Desarrollo del Este - Los Berrocales", *"...la Junta de Compensación será responsable de la conservación de las obras de urbanización hasta la recepción de las propias de cada Etapa"*.

Durante la ejecución de las obras se ha cumplido el plan de control de calidad redactado para las mismas.

Y para que conste, se extiende la presente acta que firman los asistentes en **3** ejemplares en el lugar y fecha arriba indicados.

(1) En Representación del Alcalde, Art.135 L.S.M.



**DISTRITO MUNICIPAL:** VICALVARO

**ÁMBITO URBANÍSTICO:** Proyecto de urbanización del UZPp 02.04 Desarrollo del Este - Los Berrocales.  
Etapa 1, Fase 2. Colectores C3, C3.2, C3.2.2 Viario y zona verde pública.

**FECHA RECEPCIÓN:** 22 de diciembre de 2025

**PROMOTOR:** Junta de Compensación UZPp 02.04 "Desarrollo del Este-Los Berrocales".

**Expediente:** 714/2003/03039

### HOJA ANEXA A LA RECEPCIÓN PARCIAL

#### El Promotor se **COMPROMETE**:

A la subsanación de las observaciones que se realicen por parte de los servicios de Conservación del Ayuntamiento de Madrid, que se relacionan más abajo, y las indicaciones de esta dirección general:

- SG GESTION DE LA MOVILIDAD
- SG VÍAS PÚBLICAS (estructuras)
- SG INSTALACIONES URBANAS
- SG ZONAS VERDES Y ARBOLADO URBANO
- SG GESTION DEL AGUA (alcantarillado e hidrantes)
- SG LIMPIEZAS (equipamientos urbanos)

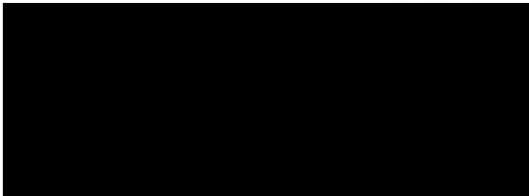
Así mismo, en base a la estipulación decimo primera del Convenio Urbanístico para la Gestión del Suelo Urbanizable Sectorizado Pormenorizado UZPp 02.04 "Desarrollo del Este – Los Berrocales", "...la Junta de Compensación será responsable de la conservación de las obras de urbanización hasta la recepción de las propias de cada Etapa".

Se garantizarán los itinerarios peatonales accesibles afectados por las ocupaciones generadas por las edificaciones en ejecución.

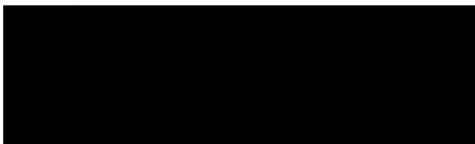
Esto incluirá el mantenimiento periódico de las infraestructuras que se reciben, en condiciones adecuadas de funcionamiento, y los costes derivados del mismo.

En Madrid a 22 de diciembre de 2025

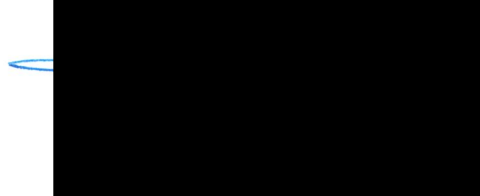
EL REPRESENTANTE DEL PROMOTOR



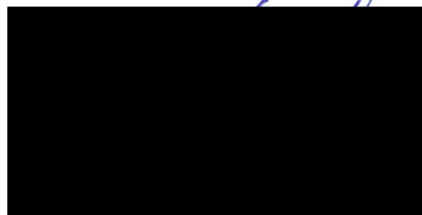
EL DIRECTOR GENERAL DEL ESPACIO PÚBLICO  
OBRAS E INFRAESTRUCTURAS



EL DIRECTOR DE LA OBRA



EL JEFE DEL DEPARTAMENTO DE INSPECCION Y  
SEGUMIENTO I





Nº Exp: 714/2003/03039

**RECEPCIÓN URBANIZACIÓN INICIATIVA NO MUNICIPAL**

**DISTRITO MUNICIPAL (Nº 19): VICÁLVARO (MADRID)**

**NOMBRE DEL ÁMBITO URBANÍSTICO:** Proyecto de urbanización del UZPp 02.04 Desarrollo del Este - Los Berrocales. Etapa 1, Fase 2. Colectores C3, C3.2, C3.2.2 Viario y zona verde pública.

**FECHA RECEPCIÓN:** 22 DE DICIEMBRE DE 2025

**PROMOTOR:** JUNTA DE COMPENSACIÓN UZPp 2.04 "DESARROLLO DEL ESTE-LOS BERROCALES"

**RED VIARIA:**

Calzada:

Tipo de Firme	1A	1C	4A
Longitud (m):	3.078,33	3.559,86	62,80
Superficie (m²):	33.652,68	13.129,85	836,33

Acera:

Tipo de Firme	Enlosado sobre mortero+hormigón	Adoquín drenante sobre gravillín+hormigón poroso
Longitud (m):	5.642,96	2.717,15
Superficie (m²):	42.868,04	4.925,57

**RED DE RIEGO, HIDRANTES EN VÍA PÚBLICA:**

Hidrantes (unidades y modelo):

18 uds. Enterrados de buzón TIPO HERMES

Concepto	Descripción
CoordX	450642,7067
CoordY	4469677,7058
Dirección	Vial VI-20
Complemento	Entre Vial V-7 y Vial VI-21
Tipo	Enterrado
Modelo	GRUINSA NYCO 1.100
Largo, Ancho y Alto Arqueta (sólo modelo RRG)	
Diámetro Acometida	100 mm
Diámetro Hidrante	100 mm
Tipo Agua	Potable
Modelo Tapa	Fundición Gris GJS-500
Arqueta Integral	Si
Llave de Corte De CYII	Si
Injerto al CYII	Si
Las piezas del hidrante cumplen con la NEC	Si
Conexión directa a la red de distribución con dos llaves de corte máximo	Si
Válvula Cierre	Tipo Globo
El sentido de la llave es a la izquierda	
Paso de rosca es de 8 mm	
Machón de anclaje es de fábrica de ladrillo	Si
Existe placa identificativa del hidrante en fachada	No
Capuchina	



Concepto	Descripción
CoordX	450794,3807
CoordY	4469567,7969
Dirección	Vial V-8
Complemento	Intersección Vial VI-20 y Vial H-5
Tipo	Enterrado
Modelo	GRUINSA NYCO 1.100
Largo, Ancho y Alto Arqueta (sólo modelo RRG)	
Diámetro Acometida	100 mm
Diámetro Hidrante	100 mm
Tipo Agua	Potable
Modelo Tapa	Fundición Gris GJS-500
Arqueta Integral	Si
Lave de Corte De CYII	Si
Injerto al CYII	Si
Las piezas del hidrante cumplen con la NEC	Si
Conexión directa a la red de distribución con dos llaves de corte máximo	Si
Válvula Cierre	Tipo Globo
El sentido de la llave es a la izquierda	
Paso de rosca es de 8 mm	
Machón de anclaje es de fábrica de ladrillo	Si
Existe placa identificativa del hidrante en fachada	No
Capuchina	

Concepto	Descripción
CoordX	450530,9821
CoordY	4469631,4121
Dirección	Glorieta G-23
Complemento	Junto al Vial H-5
Tipo	Enterrado
Modelo	GRUINSA NYCO 1.100
Largo, Ancho y Alto Arqueta (sólo modelo RRG)	
Diámetro Acometida	100 mm
Diámetro Hidrante	100 mm
Tipo Agua	Potable
Modelo Tapa	Fundición Gris GJS-500
Arqueta Integral	Si
Lave de Corte De CYII	Si
Injerto al CYII	Si
Las piezas del hidrante cumplen con la NEC	Si
Conexión directa a la red de distribución con dos llaves de corte máximo	Si
Válvula Cierre	Tipo Globo
El sentido de la llave es a la izquierda	
Paso de rosca es de 8 mm	
Machón de anclaje es de fábrica de ladrillo	Si
Existe placa identificativa del hidrante en fachada	No
Capuchina	



Concepto	Descripción
CoordX	450672,1450
CoordY	4469535,8079
Dirección	Vial H-5
Complemento	Junto a intersección con Vial VI-22
Tipo	Enterrado
Modelo	GRUINSA NYCO 1.100
Largo, Ancho y Alto Arqueta (sólo modelo RRG)	
Diámetro Acometida	100 mm
Diámetro Hidrante	100 mm
Tipo Agua	Potable
Modelo Tapa	Fundición Gris GJS-500
Arqueta Integral	Si
Lave de Corte De CYII	Si
Injerto al CYII	Si
Las piezas del hidrante cumplen con la NEC	Si
Conexión directa a la red de distribución con dos llaves de corte máximo	Si
Válvula Cierre	Tipo Globo
El sentido de la llave es a la izquierda	
Paso de rosca es de 8 mm	
Machón de anclaje es de fábrica de ladrillo	Si
Existe placa identificativa del hidrante en fachada	No
Capuchina	

Concepto	Descripción
CoordX	450556,9032
CoordY	4469534,6955
Dirección	Vial VI-21
Complemento	Entre Vial H-5, Vial V.IN-25 y arroyo de la Marañosa
Tipo	Enterrado
Modelo	GRUINSA NYCO 1.100
Largo, Ancho y Alto Arqueta (sólo modelo RRG)	
Diámetro Acometida	100 mm
Diámetro Hidrante	100 mm
Tipo Agua	Potable
Modelo Tapa	Fundición Gris GJS-500
Arqueta Integral	Si
Lave de Corte De CYII	Si
Injerto al CYII	Si
Las piezas del hidrante cumplen con la NEC	Si
Conexión directa a la red de distribución con dos llaves de corte máximo	Si
Válvula Cierre	Tipo Globo
El sentido de la llave es a la izquierda	
Paso de rosca es de 8 mm	
Machón de anclaje es de fábrica de ladrillo	Si
Existe placa identificativa del hidrante en fachada	No
Capuchina	



Concepto	Descripción
CoordX	450408,8371
CoordY	4469513,8960
Dirección	Vial V-7
Complemento	Junto a glorieta G-15
Tipo	Enterrado
Modelo	GRUINSA NYCO 1.100
Largo, Ancho y Alto Arqueta (sólo modelo RRG)	
Diámetro Acometida	100 mm
Diámetro Hidrante	100 mm
Tipo Agua	Potable
Modelo Tapa	Fundición Gris GJS-500
Arqueta Integral	Si
Lave de Corte De CYII	Si
Injerto al CYII	Si
Las piezas del hidrante cumplen con la NEC	Si
Conexión directa a la red de distribución con dos llaves de corte máximo	Si
Válvula Cierre	Tipo Globo
El sentido de la llave es a la izquierda	
Paso de rosca es de 8 mm	
Machón de anclaje es de fábrica de ladrillo	Si
Existe placa identificativa del hidrante en fachada	No
Capuchina	

Concepto	Descripción
CoordX	450303,0068
CoordY	4469495,2968
Dirección	Vial H-6
Complemento	Junto a intersección con Vial VI-11
Tipo	Enterrado
Modelo	GRUINSA NYCO 1.100
Largo, Ancho y Alto Arqueta (sólo modelo RRG)	
Diámetro Acometida	100 mm
Diámetro Hidrante	100 mm
Tipo Agua	Potable
Modelo Tapa	Fundición Gris GJS-500
Arqueta Integral	Si
Lave de Corte De CYII	Si
Injerto al CYII	Si
Las piezas del hidrante cumplen con la NEC	Si
Conexión directa a la red de distribución con dos llaves de corte máximo	Si
Válvula Cierre	Tipo Globo
El sentido de la llave es a la izquierda	
Paso de rosca es de 8 mm	
Machón de anclaje es de fábrica de ladrillo	Si
Existe placa identificativa del hidrante en fachada	No
Capuchina	



Concepto	Descripción
CoordX	450219,2123
CoordY	4469582,9329
Dirección	Vial H-6
Complemento	Junto a intersección con Vial VI-10
Tipo	Enterrado
Modelo	GRUINSA NYCO 1.100
Largo, Ancho y Alto Arqueta (sólo modelo RRG)	
Diámetro Acometida	100 mm
Diámetro Hidrante	100 mm
Tipo Agua	Potable
Modelo Tapa	Fundición Gris GJS-500
Arqueta Integral	Si
Lave de Corte De CYII	Si
Injerto al CYII	Si
Las piezas del hidrante cumplen con la NEC	Si
Conexión directa a la red de distribución con dos llaves de corte máximo	Si
Válvula Cierre	Tipo Globo
El sentido de la llave es a la izquierda	
Paso de rosca es de 8 mm	
Machón de anclaje es de fábrica de ladrillo	Si
Existe placa identificativa del hidrante en fachada	No
Capuchina	

Concepto	Descripción
CoordX	450600,6328
CoordY	4469425,2631
Dirección	Vial VI-22
Complemento	Entre Vial VI-4, Vial H-6 y arroyo de la Marañososa
Tipo	Enterrado
Modelo	GRUINSA NYCO 1.100
Largo, Ancho y Alto Arqueta (sólo modelo RRG)	
Diámetro Acometida	100 mm
Diámetro Hidrante	100 mm
Tipo Agua	Potable
Modelo Tapa	Fundición Gris GJS-500
Arqueta Integral	Si
Lave de Corte De CYII	Si
Injerto al CYII	Si
Las piezas del hidrante cumplen con la NEC	Si
Conexión directa a la red de distribución con dos llaves de corte máximo	Si
Válvula Cierre	Tipo Globo
El sentido de la llave es a la izquierda	
Paso de rosca es de 8 mm	
Machón de anclaje es de fábrica de ladrillo	Si
Existe placa identificativa del hidrante en fachada	No
Capuchina	



Concepto	Descripción
CoordX	450703.3038
CoordY	4469427.1517
Dirección	Vial V-8
Complemento	Entre Vial H-5 y Vial VI-4
Tipo	Enterrado
Modelo	GRUINSA NYCO 1.100
Largo, Ancho y Alto Arqueta (sólo modelo RRG)	
Diámetro Acometida	100 mm
Diámetro Hidrante	100 mm
Tipo Agua	Potable
Modelo Tapa	Fundición Gris GJS-500
Arqueta Integral	Si
Lave de Corte De CYII	Si
Injerto al CYII	Si
Las piezas del hidrante cumplen con la NEC	Si
Conexión directa a la red de distribución con dos llaves de corte máximo	Si
Válvula Cierre	Tipo Globo
El sentido de la llave es a la izquierda	
Paso de rosca es de 8 mm	
Machón de anclaje es de fábrica de ladrillo	Si
Existe placa identificativa del hidrante en fachada	No
Capuchina	

Concepto	Descripción
CoordX	450465,1737
CoordY	4469393,0719
Dirección	Vial H-6
Complemento	Junto a intersección con Vial VI-21
Tipo	Enterrado
Modelo	GRUINSA NYCO 1.100
Largo, Ancho y Alto Arqueta (sólo modelo RRG)	
Diámetro Acometida	100 mm
Diámetro Hidrante	100 mm
Tipo Agua	Potable
Modelo Tapa	Fundición Gris GJS-500
Arqueta Integral	Si
Lave de Corte De CYII	Si
Injerto al CYII	Si
Las piezas del hidrante cumplen con la NEC	Si
Conexión directa a la red de distribución con dos llaves de corte máximo	Si
Válvula Cierre	Tipo Globo
El sentido de la llave es a la izquierda	
Paso de rosca es de 8 mm	
Machón de anclaje es de fábrica de ladrillo	Si
Existe placa identificativa del hidrante en fachada	No
Capuchina	



Concepto	Descripción
CoordX	450327,3851
CoordY	4469338,9095
Dirección	Vial V-7
Complemento	Junto a intersección con Vial VI-3
Tipo	Enterrado
Modelo	GRUINSA NYCO 1.100
Largo, Ancho y Alto Arqueta (sólo modelo RRG)	
Diámetro Acometida	100 mm
Diámetro Hidrante	100 mm
Tipo Agua	Potable
Modelo Tapa	Fundición Gris GJS-500
Arqueta Integral	Si
Lave de Corte De CYII	Si
Injerto al CYII	Si
Las piezas del hidrante cumplen con la NEC	Si
Conexión directa a la red de distribución con dos llaves de corte máximo	Si
Válvula Cierre	Tipo Globo
El sentido de la llave es a la izquierda	
Paso de rosca es de 8 mm	
Machón de anclaje es de fábrica de ladrillo	Si
Existe placa identificativa del hidrante en fachada	No
Capuchina	

Concepto	Descripción
CoordX	450608,3974
CoordY	4469276,9336
Dirección	Vial V-8
Complemento	Junto a intersección con Vial H-6 y G-16
Tipo	Enterrado
Modelo	GRUINSA NYCO 1.100
Largo, Ancho y Alto Arqueta (sólo modelo RRG)	
Diámetro Acometida	100 mm
Diámetro Hidrante	100 mm
Tipo Agua	Potable
Modelo Tapa	Fundición Gris GJS-500
Arqueta Integral	Si
Lave de Corte De CYII	Si
Injerto al CYII	Si
Las piezas del hidrante cumplen con la NEC	Si
Conexión directa a la red de distribución con dos llaves de corte máximo	Si
Válvula Cierre	Tipo Globo
El sentido de la llave es a la izquierda	
Paso de rosca es de 8 mm	
Machón de anclaje es de fábrica de ladrillo	Si
Existe placa identificativa del hidrante en fachada	No
Capuchina	



Concepto	Descripción
CoordX	450487,1609
CoordY	4469249,8427
Dirección	Vial VI-22
Complemento	Junto a intersección con VI-3
Tipo	Enterrado
Modelo	GRUINSA NYCO 1.100
Largo, Ancho y Alto Arqueta (sólo modelo RRG)	
Diámetro Acometida	100 mm
Diámetro Hidrante	100 mm
Tipo Agua	Potable
Modelo Tapa	Fundición Gris GJS-500
Arqueta Integral	Si
Lave de Corte De CYII	Si
Injerto al CYII	Si
Las piezas del hidrante cumplen con la NEC	Si
Conexión directa a la red de distribución con dos llaves de corte máximo	Si
Válvula Cierre	Tipo Globo
El sentido de la llave es a la izquierda	
Paso de rosca es de 8 mm	
Machón de anclaje es de fábrica de ladrillo	Si
Existe placa identificativa del hidrante en fachada	No
Capuchina	

Concepto	Descripción
CoordX	450365,6430
CoordY	4469238,9230
Dirección	Vial VI-21
Complemento	Junto a intersección con el Vial H-7
Tipo	Enterrado
Modelo	GRUINSA NYCO 1.100
Largo, Ancho y Alto Arqueta (sólo modelo RRG)	
Diámetro Acometida	100 mm
Diámetro Hidrante	100 mm
Tipo Agua	Potable
Modelo Tapa	Fundición Gris GJS-500
Arqueta Integral	Si
Lave de Corte De CYII	Si
Injerto al CYII	Si
Las piezas del hidrante cumplen con la NEC	Si
Conexión directa a la red de distribución con dos llaves de corte máximo	Si
Válvula Cierre	Tipo Globo
El sentido de la llave es a la izquierda	
Paso de rosca es de 8 mm	
Machón de anclaje es de fábrica de ladrillo	Si
Existe placa identificativa del hidrante en fachada	No
Capuchina	



Concepto	Descripción
CoordX	450201,5842
CoordY	4469193,0779
Dirección	Vial V-7
Complemento	Junto a intersección con el Vial VI-2
Tipo	Enterrado
Modelo	GRUINSA NYCO 1.100
Largo, Ancho y Alto Arqueta (sólo modelo RRG)	
Diámetro Acometida	100 mm
Diámetro Hidrante	100 mm
Tipo Agua	Potable
Modelo Tapa	Fundición Gris GJS-500
Arqueta Integral	Si
Lave de Corte De CYII	Si
Injerto al CYII	Si
Las piezas del hidrante cumplen con la NEC	Si
Conexión directa a la red de distribución con dos llaves de corte máximo	Si
Válvula Cierre	Tipo Globo
El sentido de la llave es a la izquierda	
Paso de rosca es de 8 mm	
Machón de anclaje es de fábrica de ladrillo	Si
Existe placa identificativa del hidrante en fachada	No
Capuchina	

Concepto	Descripción
CoordX	450386,1848
CoordY	4469093,4583
Dirección	Vial VI-21
Complemento	Junto con Vial V.IN-29
Tipo	Enterrado
Modelo	GRUINSA NYCO 1.100
Largo, Ancho y Alto Arqueta (sólo modelo RRG)	
Diámetro Acometida	100 mm
Diámetro Hidrante	100 mm
Tipo Agua	Potable
Modelo Tapa	Fundición Gris GJS-500
Arqueta Integral	Si
Lave de Corte De CYII	Si
Injerto al CYII	Si
Las piezas del hidrante cumplen con la NEC	Si
Conexión directa a la red de distribución con dos llaves de corte máximo	Si
Válvula Cierre	Tipo Globo
El sentido de la llave es a la izquierda	
Paso de rosca es de 8 mm	
Machón de anclaje es de fábrica de ladrillo	Si
Existe placa identificativa del hidrante en fachada	No
Capuchina	



Concepto	Descripción
CoordX	450498,7312
CoordY	4469120,7957
Dirección	Vial H-7
Complemento	Junto a intersección con Vial V-8
Tipo	Enterrado
Modelo	GRUINSA NYCO 1.100
Largo, Ancho y Alto Arqueta (sólo modelo RRG)	
Diámetro Acometida	100 mm
Diámetro Hidrante	100 mm
Tipo Agua	Potable
Modelo Tapa	Fundición Gris GJS-500
Arqueta Integral	Si
Llave de Corte De CYII	Si
Injerto al CYII	Si
Las piezas del hidrante cumplen con la NEC	Si
Conexión directa a la red de distribución con dos llaves de corte máximo	Si
Válvula Cierre	Tipo Globo
El sentido de la llave es a la izquierda	
Paso de rosca es de 8 mm	
Machón de anclaje es de fábrica de ladrillo	Si
Existe placa identificativa del hidrante en fachada	No
Capuchina	

## Tuberías (material, diámetro y longitud):

Tubería FD Ø80mm	554 ml
Tubería FD Ø100mm	342 ml
Tubería FD Ø150mm	675 ml
Tubería FD Ø200mm	271 ml
Tubería FD Ø250mm	538 ml
Tubería PEAD Ø90mm	3.171 ml
Tubería PEAD Ø63mm	291 ml
Tubería PEAD Ø40mm	2.497 ml
Tubería PEAD Ø32mm	8.239 ml
Tubería PEAD Ø25mm	5.773 ml

Programadores (unidades):	83 uds. Tipo: SOLEM LR-IP
Electroválvulas (unidades):	83 uds.
Arquetas (unidades):	21 uds.
Contadores (unidades):	1 uds.
Anillos de Goteo (unidades):	725 uds.

Bocas de Riego (unidades): 14 uds.



**ALCANTARILLADO:**

UD	CONCEPTO	MEDICIÓN
	Tubulares y galerías:	
ML	Colector de 2.000 mm de diámetro:	149
ML	Colector de Galería Visitable tipo III:	770
ML	Colector de Galería Visitable tipo II:	85
	Pozos y absorbaderos:	
UD	Pozos de registro para tubulares de 2.000 mm:	2
UD	Pozos de registro para alcantarilla visitable:	7

**ALUMBRADO PÚBLICO:**

Modelo Báculo-Columna:	Báculo JOVIR 9m con brazo 0,75m.	161 uds. Tipo AE-21.1
	Columna JOVIR 6m con brazo 0,30m.	65 uds. Tipo AE-18
	Columna JOVIR 4m.	126 uds. Tipo AE-18

Modelo Luminaria:

4 uds. Luminaria TECEO-2 144LED 221w 500mA WW 830 Flat glass Extra-Clear, Smooth 5250 - Báculo: 9 metros  
 16 uds. Luminaria TECEO-2 112LED 151w 500mA WW 830 Flat glass Extra-Clear, Smooth 5112 - Báculo: 9 metros  
 52 uds. Luminaria TECEO-2 112LED 151w 500mA WW 830 Flat glass Extra-Clear, Smooth 5117 - Báculo: 9 metros  
 20 uds. Luminaria TECEO-2 56LED 64,5w 500mA WW 830 Flat glass Extra-Clear, Smooth 5112 - Báculo: 9 metros  
 56 uds. Luminaria TECEO-2 56LED 64,5w 500mA WW 830 Flat glass Extra-Clear, Smooth 5118 - Báculo: 9 metros  
 56 uds. Luminaria ARAMIS 16LED 18w 500mA WW 830 Flat glass Extra-Clear, Smooth 5068 – Adosada a 4 metros de altura en báculo de 9 metros  
 13 uds. Luminaria TECEO-2 56LED 64,5w 500mA WW 830 Flat glass Extra-Clear, Smooth 5250 - Báculo: 9 metros  
 48 uds. Luminaria TECEO-1 24LED 30w 500mA WW 830 Flat glass Extra-Clear, Smooth 5118 - Columna: 6 metros  
 12 uds. Luminaria TECEO-1 24LED 30w 500mA WW 830 Flat glass Extra-Clear, Smooth 5119 - Columna: 6 metros  
 5 uds. Luminaria TECEO-1 24LED 37w 500mA WW 830 Flat glass Extra-Clear, Smooth 5117 - Columna: 6 metros  
 126 uds. Luminaria ARAMIS 16LED 18w 500mA WW 830 Flat glass Extra-Clear, Smooth 5068 – Columna: 4 metros

Puntos de Luz: 408 uds.  
 Potencia Total Instalada (vatios): 22.153,50 kW

**MOBILIARIO URBANO VÍA PÚBLICA:**

Bancos (unidades por modelo):	62 uds. modelo DIANA 19 uds modelo DIANA ACCESIBLE
Papeleras en viario público (uds por modelo)	112 uds. de modelo Cibeles 50 litros
Varios (unidades de monumentos, etc.):	244 ml. de barandilla peatonal modelo MO-336

**ARBOLADO DE ALINEACIÓN:**Árboles de alineación (unidades por especie):

<i>Celtis australis,</i>	69 uds.
<i>Gleditsia triacanthos f. inermis,</i>	127 uds.
<i>Pyrus calleryana Chanticleer,</i>	96 uds
<i>Platanus x hispánica</i>	12 uds.
<i>Koelreuteria paniculata,</i>	86 uds
<i>Koelreuteria paniculata Fastigiata,</i>	30 uds
<i>Acer x freemanii Autumn Blaze,</i>	59 uds
<i>Morus Alba Fruitless,</i>	63 uds
<i>Ulmus Sapporo Gold,</i>	109 uds

Arbustos en alcorque o parterre (unidades por especie):

<i>Juniperus x media 'Mint Julep'</i>	1.268 uds
<i>Lonicera pileata</i>	3.124 uds
<i>Abelia grandiflora 'Prostrata'</i>	1.444 uds

Red de Riego:

## Tuberías (material, diámetro y longitud):

Tubería PEAD Ø90mm	1.379 ml
Tubería PEAD Ø63mm	291 ml
Tubería PEAD Ø32mm	6.226ml
Tubería PEAD Ø25mm	478 ml
Tubería goteros 0,30 m PEBD	33.655 ml

Programadores (unidades):	21 uds. Tipo: LORA
Electroválvulas (unidades):	21 uds.
Arquetas (unidades):	21 uds.
Contadores (unidades):	1 uds.
Anillos de Goteo (unidades):	651 uds.

**PARQUES Y JARDINES:**

Superficie Total (m2):	86.749 m2
Superficie de jardín (m2):	
Glorietas:	4.255 m2
<u>Zona verde:</u>	<u>35.186 m2</u>
TOTAL Superficie de jardín (m2)	39.441 m2
Superficie Pavimentada (m2):	18.080 m2
Tipo de Pavimento:	
Zahorra caliza	15.113 m2
Firme 1C (carril bici)	2.004 m2
Pavimento continuo de seguridad (EPDM)	443 m2
Arena de río	166 m2
Gravilla	354 m2



Superficie de zona con tratamiento forestal (m2): 30.191 m2

Árboles de zonas verdes (unidades por especie):

Rotondas

<i>Acer Campestre</i>	4 uds
<i>Lyquidambar styraciflua</i>	5 uds
<i>Morus Alba 'Fruitless'</i>	5 uds
<i>Quercus ilex subsp. ballota</i>	9 uds
<i>Pinus halepensis</i>	12 uds
<i>Pinus pinea</i>	9 uds

Zonas verdes Interiores

<i>Celtis australis</i>	250 uds
<i>Fraxinus angustifolia Raywood,</i>	115 uds
<i>Morus Alba 'Fruitless'</i>	147 uds
<i>Acer monspessulanum</i>	3 uds
<i>Fraxinus angustifolia</i>	2 uds
<i>Quercus ilex subsp. ballota</i>	186 uds
<i>Pinus halepensis</i>	245 uds
<i>Pinus pinea</i>	100 uds
<i>Populus alba</i>	120 uds

Zonas verdes Exteriores

<i>Celtis australis</i>	42 uds
<i>Acer campestre</i>	11 uds
<i>Acer monspessulanum</i>	21 uds
<i>Quercus ilex subsp. ballota</i>	98 uds
<i>Pinus halepensis</i>	161 uds
<i>Ulmus minor</i>	26 uds

Arbustos de zonas verdes (unidades por especie):

Rotondas

<i>Rosmarinus officinalis 'Prostratus'</i>	1.052 uds
<i>Stipa tenacissima</i>	440 uds
<i>Cistus monspeliensis</i>	286 uds
<i>Cistus x pulverulentus</i>	191 uds
<i>Hedera helix</i>	47 uds
<i>Parthenocissus tricuspidata 'Veitchii'</i>	34 uds
<i>Cistus albidus</i>	176 uds
<i>Phlomis purpurea</i>	117 uds
<i>Rosmarinus officinalis</i>	276 uds
<i>Juniperus x media 'Mint Julep'</i>	630 uds
<i>Juniperus x pfitzeriana</i>	153 uds

Zonas verdes Interiores

<i>Rosa 'iceberg'</i>	9.316 uds
<i>Rosa 'The Fairy'</i>	7.692 uds
<i>Daphne gnidium</i>	3.644 uds
<i>Vella pseudocytisus</i>	2.429 uds
<i>Lonicera implexa</i>	934 uds
<i>Lygeum spartum</i>	3.644 uds
<i>Iris germanica – cultivar comercial</i>	5.054 uds
<i>Iris germanica – naturalizado Madrid</i>	4.043 uds
<i>Iris pallida</i>	1.011 uds
<i>Cornus sanguinea</i>	356 uds
<i>Sambucus nigra</i>	176 uds
<i>Quercus coccifera</i>	35 uds
<i>Pistacia terebinthus</i>	35 uds



<i>Halimium atriplicifolium</i>	146 uds
<i>Ephedra distachya</i>	146 uds
<i>Salvia lavandulifolia</i>	360 uds
<i>Thymus vulgaris</i>	360 uds
<i>Viburnum tinus</i>	3.122 uds
<i>Blupearum fruticosum</i>	556 uds
<i>Euphorbia characias</i>	1.112 uds
<i>Phlomis purpurea</i>	1.112 uds
<i>Jasminus fruticans</i>	2.028 uds
<i>Rhamnus alaternus</i>	710 uds
<i>Theucium chamaedrys</i>	795 uds
<i>Stipa tenacissima</i>	1.590 uds
<i>Asphodelus fistulosus</i>	756 uds

Zonas verdes Exteriores

<i>Buplerum fruticosum</i>	107 uds
<i>Teucrium chamaedrys</i>	161 uds
<i>Lavandula officinalis</i>	214 uds
<i>Salvia lavandulifolia</i>	214 uds
<i>Retama sphaerocarpa</i>	30 uds
<i>Genista scorpius</i>	139 uds
<i>Lavandula latifolia</i>	139 uds
<i>Colutea arborescens</i>	91 uds
<i>Teucrium fruticans</i>	182 uds
<i>Rhamnus alaternus</i>	344 uds
<i>Jasminum fruticans</i>	693 uds
<i>Cistus albidus</i>	576 uds
<i>Crataegus monogyna</i>	154 uds
<i>Rosmarinus officinalis</i>	205 uds
<i>Cistus clusii</i>	287 uds
<i>Thymus vulgaris y thymus zygis</i>	492 uds

Red de Riego:

Tuberías (material, diámetro y longitud):

Tubería PEAD Ø90mm	1.618 ml
Tubería PEAD Ø40mm	3.057 ml
Tubería PEAD Ø32mm	6.243 ml
Tubería PEAD Ø25mm	5.701 ml
Tubería goteros 0,30 m PEBD	35.223 ml

Programadores (unidades):	56 uds. Tipo: LORA
Electroválvulas (unidades):	65 uds.
Arquetas (unidades):	34 uds.
Contadores (unidades):	1 uds.
Bocas de riego:	33 uds.
Anillos de Goteo (unidades):	1.571 uds.

Drenaje:

Elementos de Drenaje – SUDS (unidades):

Jardines de lluvia (m2):	345 m2
Aliviaderos jardines de lluvia (ud):	4 uds
Conexiones a red de saneamiento (ml):	
Tubería de hormigón, diámetro interior 30 cm:	76 ml
Cunetas verdes (ml):	600 ml
Cuneta triangular revestida hormigón (ml):	1.081 ml



### **MOBILIARIO PARQUES Y JARDINES:**

Bancos (unidades por modelo):	84 uds. modelo DIANA 28 uds. Modelo DIANA ACCESIBLE
Papeleras (unidades por modelo):	79 uds. de modelo Cibeles 50 litros
Juegos (unidades por modelo):	Pendiente definición

### **SEÑALIZACIÓN:**

#### Vertical (Unidades por modelo):

- Señal cuadrangular 60x60 cm., Reflexiva (nivel I) = 108 uds
- Señal circular 60 cm., Reflexiva (nivel I) = 91 uds.
- Señal triáng. 70cm., Reflexiva (nivel I) = 48 uds
  - Señal rectangular 60x90, Reflexiva (nivel I) = 9 uds
- Poste tubo de 80x40x2 mm. de 3.20m altura = 194 uds.

#### Horizontal (Unidades por modelo):

- Banda de 10 cm continua en eje de calzada con pintura acrílica blanca reflexiva M-2.3= 2.655 ml
- Banda de 10 cm discontinua en eje de calzada con pintura acrílica blanca reflexiva M-1.3 M-1.7= 4.701 ml
- Banda de 15 cm discontinua para delimitación de aparcamientos con pintura acrílica blanca reflexiva M-7.3= 1.986 ml
- Banda de 30 cm discontinua en ceda el paso con pintura acrílica blanca reflexiva M-4.2= 294 ml
- Banda de 30 cm continua con pintura acrílica blanca reflexiva M-4.1= 127 ml
- Banda en paso de peatones o cebreado aplicada con pintura blanca de dos componentes M-4.3 = 2.160 ml
- Dados 50x50cm en paso de peatones con pintura blanca de dos componentes M-2.3i= 158 ml
- Flechas dirección y selección de carriles con pintura blanca de dos componentes M-5.2= 175 uds.
- Flechas de fin de carril con pintura blanca de dos componentes M-5.4 = 2 uds.
- Símbolo ceda el paso con pintura blanca de dos componentes M-6.5 = 49 uds
- Señalización vías ciclables aplicada con pintura blanca de dos componentes = 42 uds
- Cebreado en isletas aplicada con pintura blanca de dos componentes M-7.2= 10,50 m2
- Señalización plazas de aparcamiento PMR = 16 uds.
- Semáforos (Unidades por modelo): Ninguno

### **CANALIZACIÓN DE COMUNICACIONES:**

Canalización de 2 conductos PVC Ø63 mm:	3.095 ml
Arquetas prefabricadas tipo HF-III:	48 ud



### ESTRUCTURAS:

Estructuras de paso sobre el arroyo de La Marañososa compuestas por:

- Marcos de hormigón prefabricado HA-30 de 12,00 m de luz libre, formados por un dintel de 0,65 m de espesor, hastiales de 0,60 m y solera de 0,50 m.

El dintel, de espesor constante, se ajusta a la sección transversal de las calles, formando dos caras planas con peralte al bombeo de 2%, realizando el ajuste de la rasante de las calles mediante espesor variable de firmes de acera y calzada.

La cara superior de la solera se adapta a la rasante de la base del cauce.

- Losas de transición: 5,00 m de largo por 0,30 m de espesor.
- Aletas: están constituidas por muros de canto constante y altura variable. La cimentación es superficial mediante zapatas.
- Impermeabilización: pintura bituminosa + lámina drenante + tubo dren PVC Ø200mm

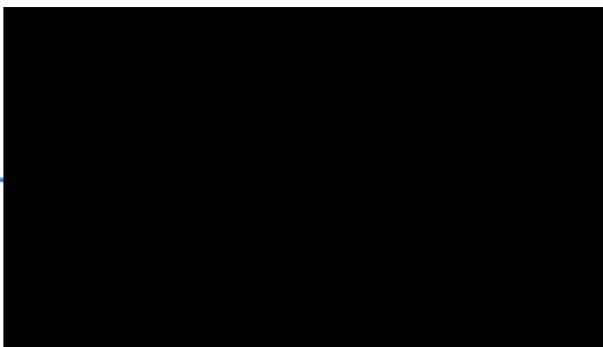
Geometría de las estructuras:

Marco H-5: longitud 20,20 m. Altura interior libre: 2,09-2,35 m. Luz libre: 12,00 m

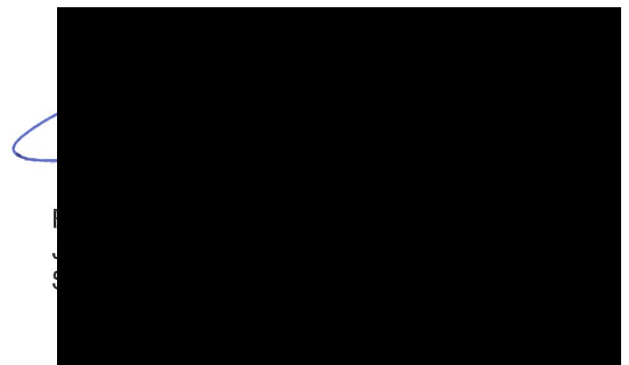
Marco H-6: longitud 24,50 m. Altura interior libre: 2,19-2,47 m. Luz libre: 12,00 m

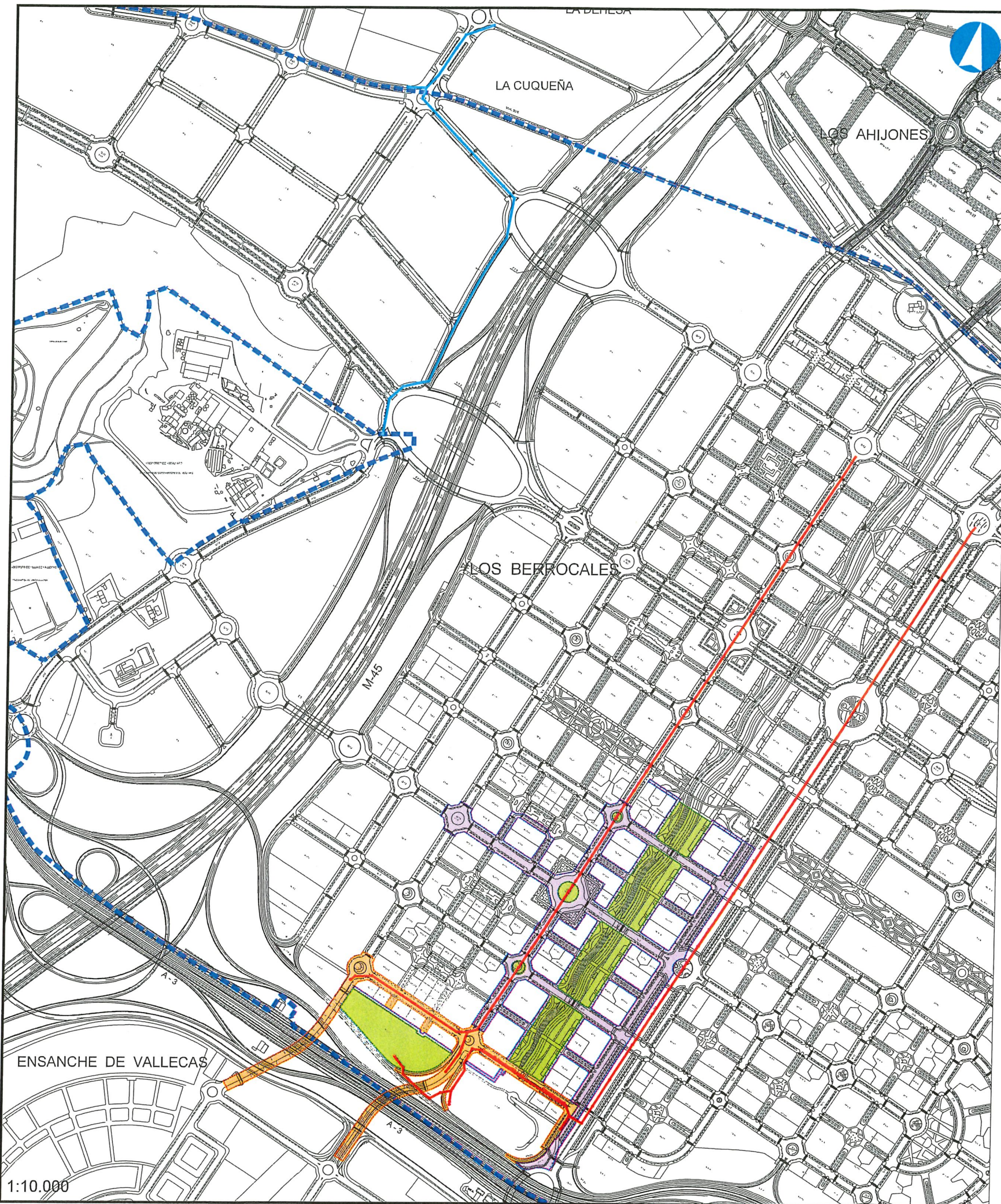
Marco H-7: longitud 20,20 m. Altura interior libre: 2,17-2,25 m. Luz libre 12,00 m

EL DIRECTOR DE OBRA

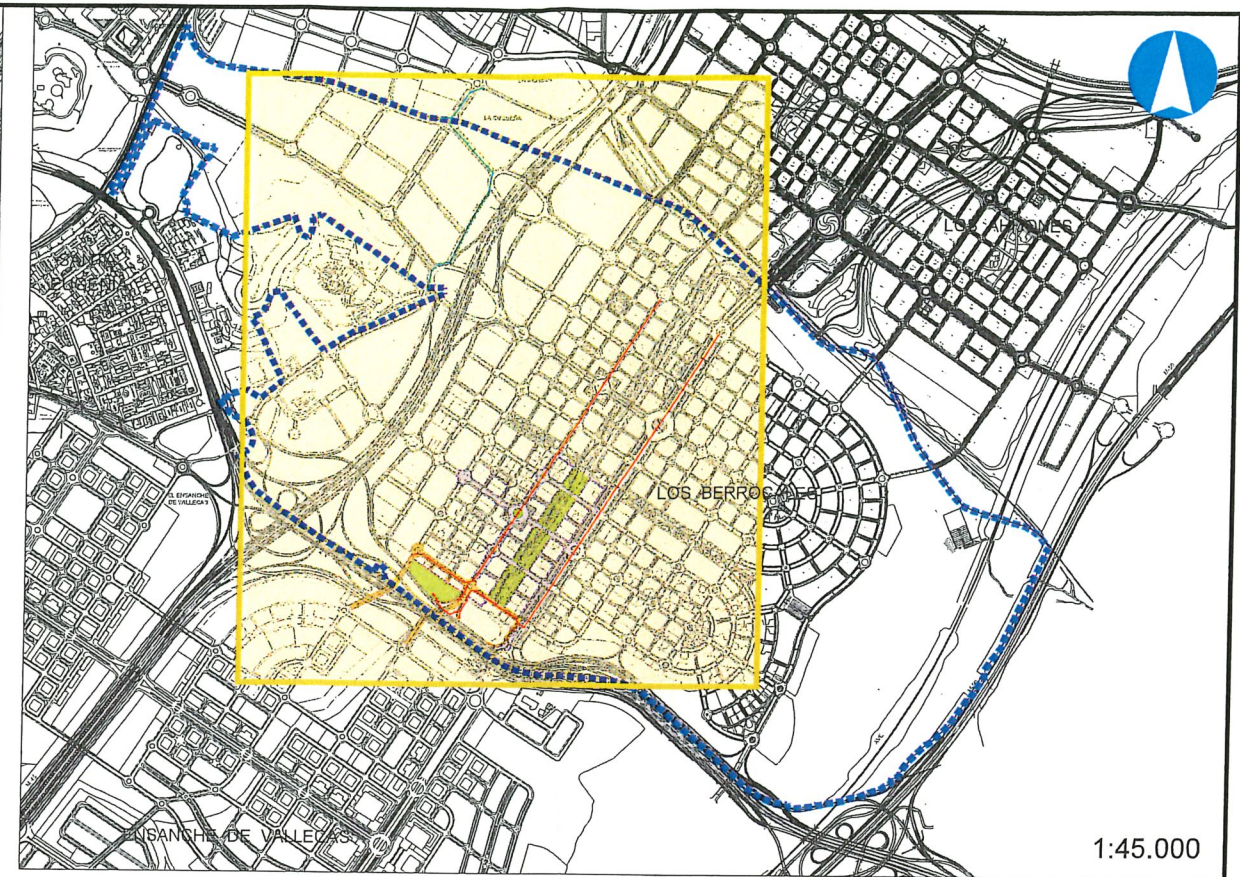


EL REPRESENTANTE DE LA  
ADMINISTRACIÓN





1:10.000



1:45.000

LEYENDA	
	Límite del ámbito UZPp 02.04 LOS BERROCALES
<b>ETAPA 1. FASE 1.</b>	
	VIARIO PÚBLICO RECIBIDO EL 27/11/2023
	ALCANTARILLADO RECIBIDO EL 27/11/2023
<b>ETAPA 1. FASE 2.</b>	
	VIARIO PÚBLICO OBJETO DE RECEPCIÓN
	ZONA VERDE OBJETO DE RECEPCIÓN
	ALCANTARILLADO OBJETO DE RECEPCIÓN. (COLECTORES C3, C3-2 Y C3-2-2)

	DIRECCIÓN GENERAL DEL ESPACIO PÚBLICO OBRAS E INFRAESTRUCTURAS	
	SUB. GRAL. DE CONTROL DE LA URBANIZACIÓN	
RECEPCIÓN DE URBANIZACIÓN DELIMITACIÓN DE LA ZONA QUE SE RECIBE		DISTRITO:
ACTA DE RECEPCIÓN PARCIAL	FECHA: 22 de diciembre de 2025	<b>19</b>
PROYECTO DE URBANIZACIÓN DEL UZPp. 02.04 "DESARROLLO DEL ESTE LOS BERROCALES"		Vicálvaro
		1:10.000